

“ La réussite des uns dépend de la réussite des autres ”

En s'inspirant de cette réflexion du célèbre industriel John Rockefeller, depuis toujours et à tous les niveaux de notre groupe, chacun s'efforce d'exercer son rôle, de mener à bien sa mission pour la réussite de tous. La synergie qui en découle est précieuse, dynamique et efficace.



Elle est à la fois à l'origine du développement de notre activité mais aussi elle cimenter les liens privilégiés, la confiance et la fidélité témoignées par nos clients et nos partenaires.

J'émet le vœu que ces quelques mots vous permettent d'appréhender plus efficacement notre groupe, ses moyens et la qualité des femmes et des hommes qui le composent. Ils sont autant de forces mises à votre disposition pour qu'ensemble nous définissions des projets communs et mettions en place les solutions fiables et efficaces pour leur aboutissement.

En matière immobilière, une véritable stratégie, la parfaite connaissance des mécanismes économiques, juridiques et urbanistiques, la totale confiance dans les hommes qui conduisent votre projet sont indispensables pour obtenir la pleine réalisation de nos actions. Nous mettons à votre disposition nos moyens et notre savoir-faire.

Ensemble nous bâtirons...

Robert Guedj
Directeur Général



Robert Guedj,
Directeur Général
du groupe Promocom.
“ Nos hommes et
notre expérience
constituent la force
de nos clients ”.



Promocom

806, Avenue des Plans - BP 203
06271 Villeneuve-Loubet Cedex
Tel. 04 93 20 69 69 - Fax. 04 93 20 62 20
www.promocom.org - e-mail : info@promocom.org



Conception Maxamedia - Crédit photographique : C. Ikon - Images du Sud - Maxamedia

Promocom
Bâtitisseur depuis 1975

La recherche foncière

Présents sur l'entier territoire azuréen, les spécialistes en recherche foncière du **Groupe Promocom** sont aux premières loges des décisions en matière d'implantation. Ce réseau performant constitue un baromètre exceptionnel qui analyse en temps réel et prévoit les réactions des différents secteurs. Toutes les informations sont collectées puis comparées afin d'anticiper les répercussions à la hausse ou à la baisse. Chaque diagnostic est répertorié puis transmis au bureau d'études.

Une sélection rigoureuse

Le bureau d'études

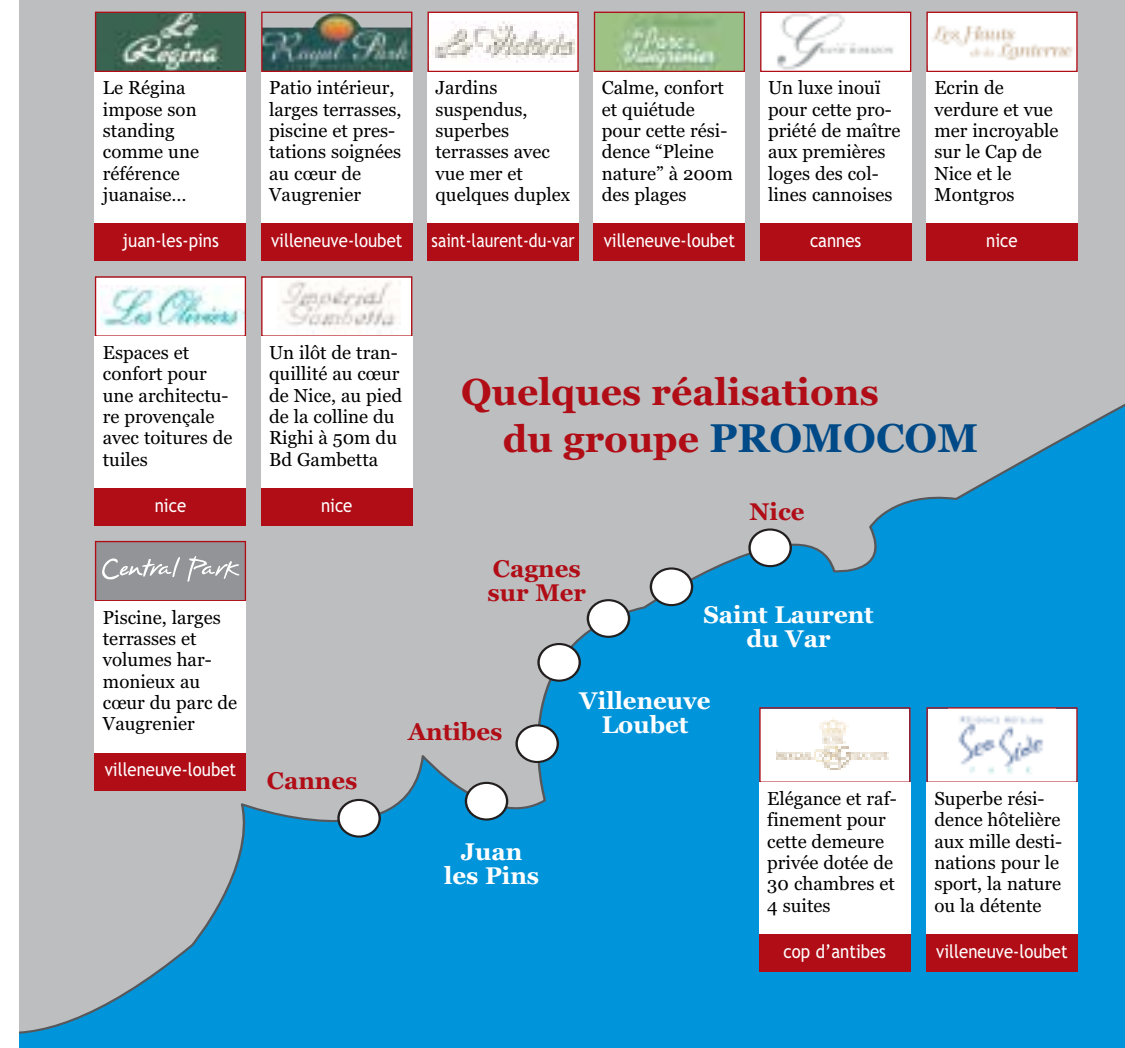
Fort des éléments transmis par le Service Foncier, le bureau d'études du **Groupe Promocom** met au point les produits adaptés aux spécificités de chaque implantation. Véritable laboratoire de solutions, ce département constitue le fer de lance du groupe. Adaptation au sol, viabilités, dessertes, impact et intégration au paysage... chaque élément de la vie future du projet est analysé afin de déterminer la solution la plus fiable et la plus efficace. Un pré-projet est alors transmis au département Urbanisme.

Des projets adaptés

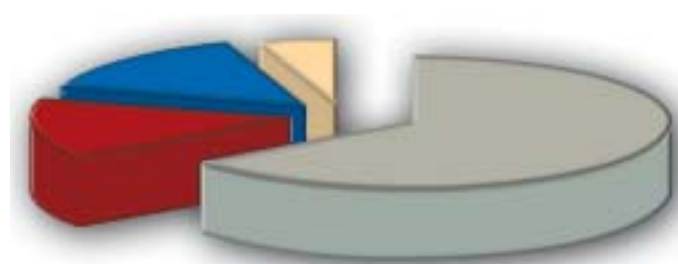
Le département Urbanisme

Parfaitement au fait des pratiques et des réglementations urbanistiques, ce département décortique le pré-projet et en vérifie la totale adéquation avec la législation, les contraintes et les choix de la commune qui accueille le projet. Une démarche qui fait du **Groupe Promocom** un partenaire apprécié des collectivités et qui contribue à réaliser des opérations attendues tant pour leur mise en phase avec le marché local que pour leur réponse aux contraintes locales.

Partenaire des collectivités



Les activités du groupe



| | |
|--------------------------------------|-----|
| ■ Promotion Immobilière | 65% |
| ■ Réhabilitation - Marchand de Biens | 15% |
| ■ Hôtellerie - Résidences Hôtelières | 15% |
| ■ Aménagement - Lotissement | 5% |

Le département architecture

Le fruit du travail déjà réalisé en amont va permettre aux dessinateurs du **Groupe Promocom** et à leurs partenaires architectes d'imaginer les espaces les plus conformes aux attentes du secteur et les architectures les plus respectueuses du cadre de vie et du contexte environnemental.

Donner naissance à des espaces de vie

Formes, lignes, volumes et prestations sont alors conçus — pour les projets d'envergure comme pour les réalisations moins importantes — comme une réponse fidèle aux critères de l'immobilier de tradition.

La structure commerciale

Les conseillers commerciaux du **Groupe Promocom** constituent un précieux atout pour la réalisation de vos projets immobiliers. Emplacement géographique, surfaces, prestations, services et commodités, dessertes... ils sauront déterminer, avec vous, le programme du groupe qui correspond le mieux à vos exigences et à vos impératifs budgétaires. Leur parfaite connaissance des opportunités du marché azuréen en font des partenaires appréciés et des alliés efficaces pour la réussite de vos investissements.

Au service de vos projets immobiliers

Comment financer votre projet ?

En collaboration avec les spécialistes des établissements financiers partenaires du **Groupe Promocom**, le service chargé du patrimoine et des finances vous assiste dans vos démarches et constitution de dossiers bancaires.

Finances et solutions

Ensemble, avec les conseillers financiers partenaires du groupe, vous pourrez sélectionner en toute quiétude les formules de prêt les plus performantes du moment et les mieux adaptées à votre budget, votre fiscalité, votre patrimoine et vos besoins futurs.